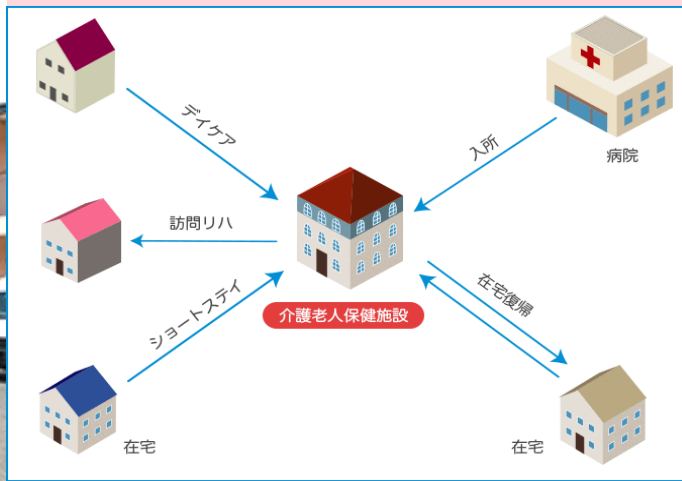


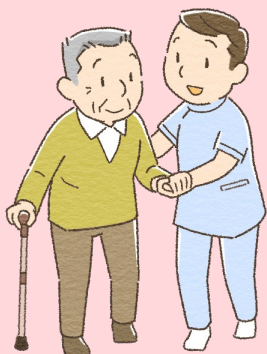
# 想いに寄り添うリハビリ



## 介護老人保健施設 出石 愛の園



### 施設案内



社会福祉法人ぶどうの枝福社会

### 出石 愛の園

(但馬愛の園 グループ)



# もくじ

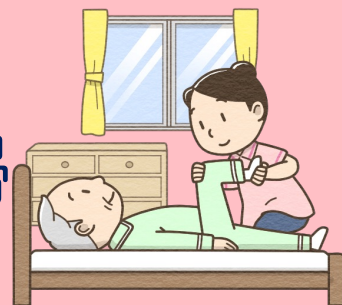


◆老健とは（入所出来る方）

◆料金表



◆出石愛の園の在宅復帰

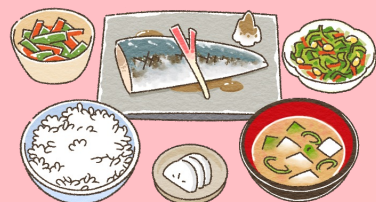


◆出石愛の園でのリハビリ

◆出石愛の園での生活



◆出石愛の園の食事



◆出石愛の園 医務室より

## A 施設入所（施設サービス）

終身の施設ではありません。

## B 短期入所サービス

### A 施設入所（施設サービス）

入院、治療の必要がなく比較的病状が安定しておられ、療養介護、看護などを必要とされている方を対象に、家庭復帰を目指して一定期間お手伝いをさせて頂きます。また、家庭において身体機能、認知機能の低下を認め、一時的にリハビリが必要な方や住宅改修などでの一定期間ご利用いただけます。

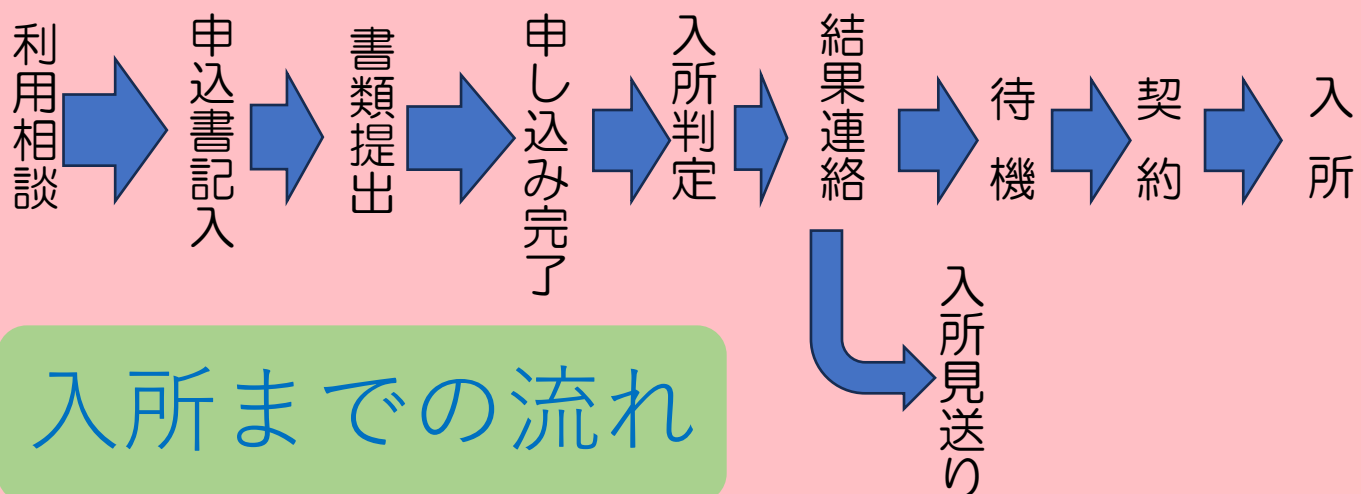
※ 要介護①～⑤の認定を受けている方が対象となります。

### B 短期入所サービス（ショートステイ）

ご家庭で介護されているご家族の方が、病気、介護疲れ、冠婚葬祭などの理由で一時的に介護が困難になられた場合に、短期間お泊りいただけます。

※ ご利用時は担当居宅ケアマネージャーにご相談ください。

※ 要支援①、② 要介護①～⑤の認定を受けている方が対象となります



# ご利用料金について

(目安：月額)

多床室 (4人部屋)	要介護度に応じ料金が変わります	
本人・世帯全員が住民税非課税	生活保護受給者	47,000円～55,000円
本人・世帯全員が住民税非課税	年金80万円以下	60,000円～70,000円
本人・世帯全員が住民税非課税	年金80～120万円以下	68,000円～76,000円
本人・世帯全員が住民税非課税	年金120万円超	90,000円～97,000円
上記以外		110,000円～120,000円
従来型個室 (1人部屋)	要介護度に応じ料金が変わります	
本人・世帯全員が住民税非課税	生活保護受給者	141,000円～150,000円
本人・世帯全員が住民税非課税	年金80万円以下	144,000円～152,000円
本人・世帯全員が住民税非課税	年金80～120万円以下	163,000円～171,000円
本人・世帯全員が住民税非課税	年金120万円超	185,000円～193,000円
上記以外		202,000円～210,000円

入所一時金等  
ございません

\* 上記料金には食事、  
居住費、紙おむつ、  
タオル、お布団等の  
リース料金が含まれ  
ています

\* 上記減免を受けて頂くには  
「介護保険負担限度額認定証」  
が必要です。認定には保険者  
(豊岡市等) への申請が必要です

\* 上記料金は介護保険  
負担割合  
1割での表示です

# 在宅復帰の取り組みについて

病院を退院するが、自宅に戻って生活するには不安がある方や、自宅で転倒を繰り返されており生活を続けていくことに不安がある方、介護負担軽減を図りたい方などに対して、介護老人保健施設に入所して頂き機能向上を図り在宅復帰を目指します。

## 入所前の取り組み

- 当施設のリハビリ担当と相談員、介護スタッフ、ケアマネジャー等が自宅訪問します。
- ご本人、ご家族の望む生活であったり、在宅での生活環境や課題を確認します。
- 訪問で得た情報を多職種間で連携をとり、入所されてからのケア内容について話し合います。

## 退所後の取り組み

- 当法人には、通所リハビリ、訪問リハビリ、短期入所療養介護の在宅サービスがあります。各サービスを利用して頂くことで包括的なケアが図れます。
- ご希望の際には再入所の調整を行ってまいります。
- 在宅生活で課題があり、当施設で力になれる事があればご相談を承ります。

## 入所中の取り組み

- 在宅生活を意識した身体介護やリハビリ、看護や栄養管理を実施します。
- 多職種カンファレンスを随時開催し、ケア内容や計画を見直し、状態に応じたケアを実践します。
- 定期的にご本人とご家族に、在宅復帰へ向けての思いを確認し、在宅復帰された際の生活がイメージできるよう説明を行います。

## 退所に向けての取り組み

- 退所日の約1ヵ月前に、当施設のリハビリ担当と相談員、介護スタッフ、ケアマネジャー等が自宅に訪問させて頂きます。その際に担当予定の居宅ケアマネジャーやデイサービスや福祉用具業者などの在宅サービス事業者にも同席を依頼します。

- 当施設で過ごされている様子（動作や体調面）の説明を行い、どのような動作が行え、どれだけの介助が必要かを説明し、ご家族や在宅サービス事業者に把握して頂きます。

- 訪問で得た情報を施設に持ち帰り、退所までの残された期間で、より安定した在宅生活を送れるよう、多職種で再アセスメントを行い、退所に向けたケアを実施します。

- 当施設の管理医師より、かかりつけ医へ紹介状を作成し、継続的な療養体制を確保します。



# リハビリ部門



1階 リハビリ室



2階 リハビリ室



転倒予防・応用歩行  
のリハビリ



歩行器を使用した歩  
行訓練、持久力向上



自宅内の段差を想定  
した段差昇降訓練

理学療法士・作業療法士・言語聴覚士を配置しており、御本人の状態にあわせたリハビリの提供を行っています。

在宅復帰・在宅支援を踏まえて、家屋訪問を行い、必要なサービスの把握・調整も対応しています。

短期集中リハビリのほか、自宅での生活を想定した生活リハビリや自主練習も導入しています








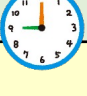



卓上での学習療法、手指巧緻性訓練



中庭を活用した歩行訓練、草花や果  
樹など自然を通じ心身の健康維持

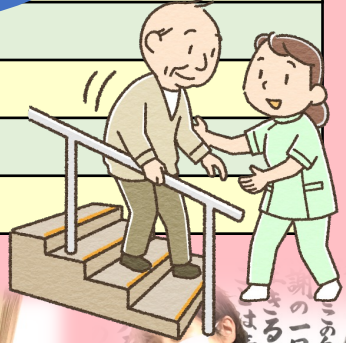
# 1日の流れ

6:00		起床	
7:00			
8:00		朝食	
9:00		体調管理(血圧・体温測定等)	
10:00		一般浴槽 入浴 (週2回)	
11:00		個別リハビリテーション・レクリエーション	
12:00		昼食	
13:00		機械浴槽 入浴 (週2回)	
14:00		個別リハビリテーション・レクリエーション	
15:00		おやつ (水分補給)	
16:00			
17:00			
18:00		夕食	
19:00			
20:00			
21:00		就寝	
22:00			

一般浴槽では  
温泉水を使用  
しています

寝台式浴・座位式浴  
槽で入浴できます

全メニューは管理栄養士作成の献立に基づく栄養バランスの取れた食事です



# 愛の園の食事

## 主食

ご飯

おにぎり  
(俵型・一口大)

やわらか  
おにぎり  
(俵型・一口大)

全粥

粥ミキサー

粥ゼリー

パン

パン粥

パン粥  
ミキサー

パン粥  
ゼリー



## 副食

普通食

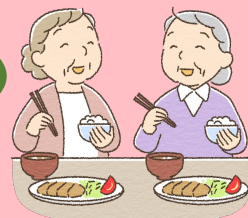
一口大

キザミ食  
(1cm角)

ソフト食

ミキサー食

ゼリー食



### 普通食



### ソフト食



### ミキサー食



### ゼリー食



**ソフト食** : 歯茎や舌でつぶすことができる軟らかさ。魚はほぐし、野菜は粒状にしているため、食材の食感を楽しめる。こぼしたり、むせることなく食べられる。

**ミキサー食** : 素材本来の味と香りを感じられるよう、特殊な機器で調理している。水や出汁で薄めることなくペースト状にしているので、少ない量でも十分な栄養を摂ることができる。

**ゼリー食** : ミキサー食をゼリー状にしているため、必要な栄養価はそのままに、つるんとした食感でむせることなく、安心して食べられる。





## 愛の園医務室より

利用者様の健康管理のため  
医師と看護師が連携して医療的な対応を  
提供しています。

### 医師

- ・月曜から土曜の日中に1名以上が勤務しています。  
不在中も必要時は電話で対応を行います。
- ・診察を行い、健康の維持・管理に必要な薬剤の処方、検査や処置の実施等を指示します

### 看護師

- ・日中3名以上、夜間1名が常に勤務しています。
- ・体調に合わせて必要な看護を提供するとともに医師の指示の下で必要な医療処置を行います。



## 提供可能な医療処置

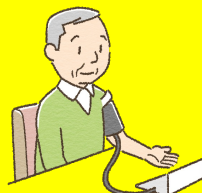
### 日常的な対応

- ・インシュリン注射
- ・褥瘡など皮膚トラブルへの処置
- ・痰の吸引
- ・胃瘻などを使用した経管栄養
- ・ストーマ装具の貼り換え
- ・尿道バルーンカテーテルの管理・入れ替え
- ・血液検査（※平日のみ）



### 状態悪化への対応

- ・末梢ルートからの注射・点滴
- ・抗生剤の点滴投与
- ・酸素吸入





お問い合わせ

☎0796-52-7001

見学・体験をご希望の方、要介護認定を受けていない方も  
お気軽にお問い合わせください

愛の園で一緒に働いて  
くださる方も随時募集  
しています

社会福祉法人ぶどうの枝福祉会

出石 愛の園

(但馬愛の園グループ)

〒668-0263 兵庫県豊岡市出石町福住1313  
Fax 0796-52-7005

<https://www.izushi-ainosono.com/>  
[roken-ainosono@peach.ocn.ne.jp](mailto:roken-ainosono@peach.ocn.ne.jp)

※使用している画像は掲載許可を頂いています※