

お問い合わせ先



TEL : 0796-52-7001

受付時間 : 8:30~17:30

担当 : 長岡・古田・山田

見学・体験利用も実施しています。  
お気軽にお問い合わせください。

アクセス



社会福祉法人ぶどうの枝福祉会  
**出石 愛の園** (但馬愛の園グループ)

住所 : 〒668-0263  
兵庫県豊岡市出石町福住 1313  
TEL:0796-52-7001  
FAX:0796-52-7005  
URL: <https://www.izushi-ainosono.com/>



社会福祉法人ぶどうの枝福祉会

**出石 愛の園** (但馬愛の園グループ)



あなたの暮らしを地域と共に支える

通所リハビリテーション(デイケア)

出石愛の園

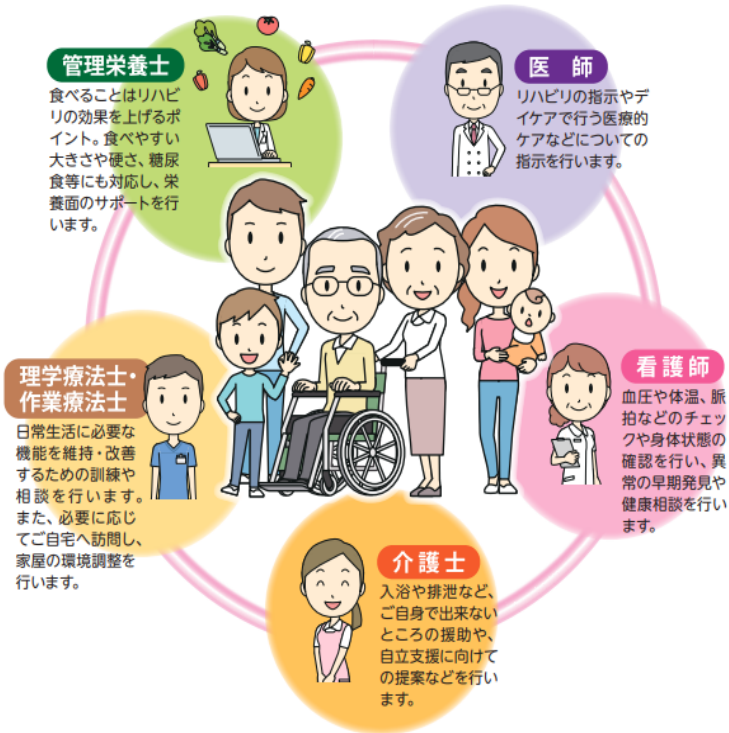
案内パンフレット

## 通所リハビリテーション(デイケア) ～できることを多くするために～

### 通所リハビリテーションとは

利用者様が可能な限りご自宅で自立した日常生活を送ることができるよう、  
多職種でサポートし、生活機能向上のための機能訓練や口腔機能向上サービス  
健康面の相談などを行います

リハビリテーションとレクリエーションを組み合わせ、  
あなたの「〇〇をしたい」、「〇〇を予防したい」をお手伝い致します。



## 通所リハビリ (デイケア)

家庭から通いながらリハビリテーション、  
趣味活動等を行い、健康の維持・増進を図ります。  
同時にご家族の介護負担を軽減することができます。

■対象者：要支援、要介護1～5の方

サービス内容：●送迎 ●入浴 ●リハビリテーション

●食事 ●レクリエーション・趣味活動・行事

■営業日：月曜日～金曜日 午前8：30～午後5：30（月～金）  
土曜日、日曜日はお休みです。

一日の流れ 要介護の方(例)

時間	プログラム	内容	入浴
8:50～9:30	送迎	日によって時間帯が違います。	特 浴 10:00～
9:45～	園に到着	健康チェック	
10:20～	個別・集団訓練	バイタル測定(血圧・体温・脈拍など)	
		ラジオ体操・TV体操各種 上肢・下肢筋力訓練 階段昇降訓練 歩行訓練 パワーリハビリ 屋内・屋外歩行	
12:00～	昼食		
12:45～	ティータイム	コーヒー・紅茶・お茶をご用意いたします。	
13:00～	個別・集団訓練	上肢・下肢筋力訓練 階段昇降訓練 歩行訓練 水中歩行訓練 TV体操 卓上レク 学習療法	一般浴 13:15～
15:00～	おやつ	お菓子とお茶をご用意いたします。	
16:20～	送迎	当園を一齐に出発します。	

要支援(午前利用)

時間	プログラム	内容
8:50～9:40	送迎	ご希望があれば、お迎えいたします。
9:45～	園に到着	健康チェック バイタル測定(血圧・体温・脈拍)
10:00～	リハビリ 全てのメニューを ご自分で選択できます	集団訓練(ラジオ体操 テレビ体操 他) 個別訓練(エルゴメーター パワーリハビリ 歩行訓練 平行棒内歩行 手指巧緻性訓練他)
12:00～	昼食	
12:30～	送迎	ご自宅までお送りいたします。

要支援(午後利用)

時間	プログラム	内容
12:50～13:45	送迎	ご希望があれば、お迎えいたします。
14:00～	園に到着	健康チェック バイタル測定(血圧・体温・脈拍)
14:10～	リハビリ 全てのメニューを ご自分で選択できます	集団訓練(ラジオ体操 テレビ体操 他) 個別訓練(エルゴメーター パワーリハビリ 歩行訓練 平行棒内歩行 手指巧緻性訓練他) 水中歩行訓練(月・木 14:20～15:00) *主治医の診断書が必要です。
16:20～	送迎	ご自宅までお送りいたします。

休業日は毎週土・日曜日です。



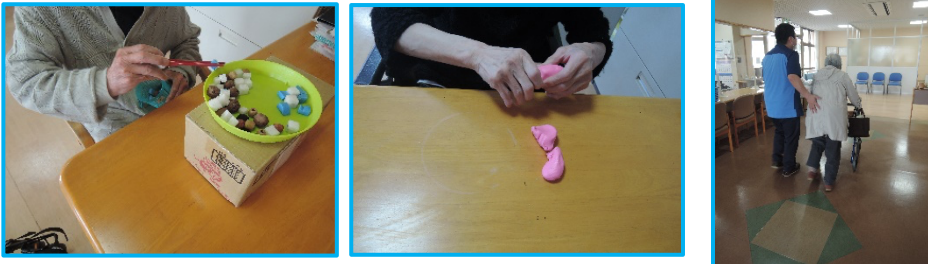
## ①運動機能訓練

関節のトレーニングや筋力強化訓練、バランス訓練などを行うことで身体機能の維持・向上を図ります。



## ②日常生活動作訓練

歩行や食事など、ご自宅で生活していく上で必要な動作の指導や訓練を行います。



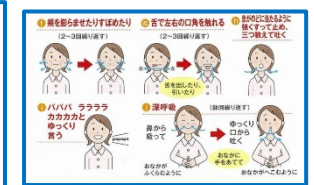
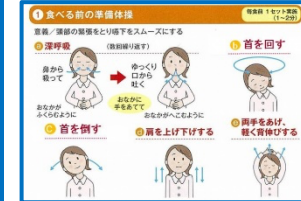
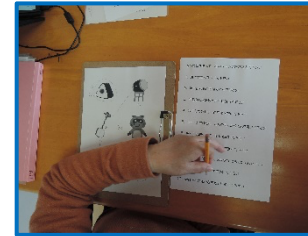
## ③パワーリハビリ・物理療法等

機械を使った運動を負荷量調整ながら行います。温熱療法を行いながら体の痛みを和らげます。



## ④言語機能訓練・嚥下機能訓練

「読む」「書く」「聞く」「話す」の言葉に関する訓練を行います。  
ムセ込みや飲み込みにくいといった食事に関する訓練を行います。



## ⑤テレビ体操・レクリエーション

「FREE DAM」という、介護予防を支援する「DK エルダースystem」を搭載した生活総合機能改善機器を使用した体操や、ぬり絵やパズル、レクリエーションを通して物事を考えたり身体を動かす事で認知症予防や身体機能の維持・向上を図ります。



## ⑥食事

行事に合わせた食事の提供、月に1回(曜日変わり)お楽しみメニューを提供します。



リハビリテーションとレクリエーションを組み合わせ  
あなたの「〇〇したい」「〇〇を予防したい」をお手伝いします。

目標

歩けるようになりたい

リハビリテーション



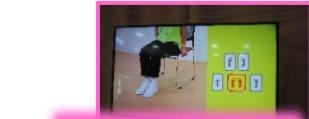
階段昇降



平行棒内歩行



日常生活での歩行



足踏み替え運動



レクリエーション

目標

認知症を予防したい

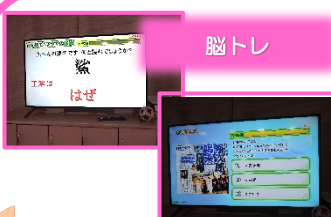
リハビリテーション



パズル



プリント課題



脳トレ



貼り絵

レクリエーション

## 出石愛の園通所リハビリテーションの特色

### ① 3つのリハビリスタッフの在籍

#### 理学療法士(PT: Physical Therapist)

「立つ、座る、歩く、寝返りをうつ」といった基本的動作のケアを行います。



#### 作業療法士 : (OT: Occupational Therapist)

日常生活に必要な作業機能のケアを行います。



#### 言語聴覚士 : (ST: Speech-Language-Hearing Therapist)

「うまく話せない」「文字が読めない」「話が理解できない」などの言葉に関するケア

「うまくものが飲み込めない」「食べられない」などの食事に関するケアを行います。

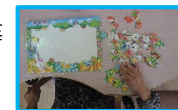


### ② 介護福祉士による日常生活場面でのリハビリ

介護予防を支援する「DK エルダーシステム」を  
搭載した生活総合機能改善機器「FREE DAM」  
を使用した体操の実施。



ご利用様にあった、レクリエーションの提供  
貼り絵・プリント課題等



### ③ 遊歩道の設備



### ④ 愛の園グループがあり柔軟に対応

介護老人保健施設・グループホーム・小規模特養等の施設を備えている